



---

# Accessible and inclusive libraries : some examples of best practices in France

Marie-Noëlle Andissac

Conservateur responsable de la politique d'accessibilité

Bibliothèque de Toulouse

Responsable de la commission “Accessibib” de l’ABF

Membre de la section “Library services for people with special needs” de l'IFLA

# Le contexte législatif en France

---

2 lois favorisent l'insertion sociale des personnes handicapées dans la société française :

- Loi du 11 février 2005 pour l'égalité des droits et des chances, la participation et la citoyenneté des personnes handicapées
- Loi Dadvsi du 1er août 2006 qui instaure une exception au droit d'auteur en faveur du handicap

# La loi du 11 février 2005

---

- Marque un tournant dans la prise en compte du handicap dans la société française.
- Ce n'est plus à la personne handicapée de s'adapter à la société mais à la société d'adapter l'environnement pour permettre son intégration.
- Pose le principe de l'accessibilité universelle et de la prise en compte de toutes les situations de handicap.

# Impact de la loi sur les bibliothèques

---

Ce cadre légal oblige l'Etat et les collectivités territoriales:

- à construire des équipements accessibles **depuis le 1<sup>er</sup> janvier 2007**
- à rendre tous les établissements recevant du public accessibles **au 1<sup>er</sup> janvier 2015**
- à rendre leur communication en ligne accessible

# Un report de l'échéance de la loi

---

## **Les agendas d'accessibilité programmée :**

Les Ad'AP sont un dispositif d'exception qui concernera tous les ERP (Etablissements Recevant du Public) qui accorde un délai pour la mise en conformité des équipements existants au-delà de 2015.

## **Délais :**

1 à 3 ans pour les ERP de 5<sup>e</sup> catégorie

Jusqu'à 6 ans pour les ERP de 1<sup>re</sup> à 4<sup>e</sup> catégories

Exceptionnellement jusqu'à 9 ans pour les cas complexes

# Loi DADVSI du 1<sup>er</sup> août 2006

---

- Faire face à l'inégalité de l'offre de lecture
- Désormais, les oeuvres peuvent être adaptées librement par des organismes agréés.
- Toutes les situations de handicap sont concernées à partir d'un taux d'incapacité de 80%.
- Pour les supports suivants : livres, presse, partitions.

# Exception au droit d'auteur en faveur du handicap

---

Cette loi, malgré ses limites, a permis le développement de **l'offre numérique adaptée:**

- ● Création de bibliothèques numériques réservées aux personnes handicapées : la BNFA(Braillenet), Eole (AVH)...
- ● Développement du **format Daisy (Digital Access Information System)** :un format numérique ouvert (23000 documents en 2014)

# Le développement du Daisy en bibliothèque publique

## 32 bibliothèques partenaires de l'AVH en 2014



Crédits : AVH



# Daisy dans vos bibliothèques : un projet AVH - Ministère de la Culture

---

15 bibliothèques publiques ont bénéficié d'un pack Daisy contenant :


- 2 Appareils de lecture
- Un accès illimité à la bibliothèque Éole
- 200 cd gravés
- Des supports d'information
- Un accompagnement tout au long du projet
- Une journée de formation et d'échanges entre bibliothèques participantes



# Vers une extension de la loi

---

L'exception au droit d'auteur devrait être prochainement élargie en direction des personnes dyslexiques



---

# Quelques exemples de bonnes pratiques en bibliothèque relevant des grands principes de la CDPH

# 1-Les services adaptés de la Bibliothèque de Toulouse

---



# Quelques chiffres

---

Toulouse : 446 340 habitants

Médiathèque José Cabanis : 13 500 m<sup>2</sup>

45h d'ouverture/semaine du mardi au dimanche

782 921 entrées/an

1 758 078 prêts

323 187 documents

# Article 9 de la Convention : Accessibilité

---

« Prendre des mesures appropriées pour assurer aux personnes handicapées l'accès, à égalité avec les autres, (...) aux équipements et services ouverts ou fournis au public »

# Accessibilité du cadre bâti

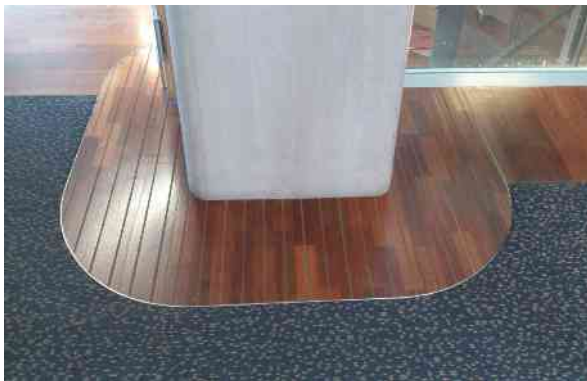
Portes automatiques



Boucle magnétique



Signalisation des obstacles

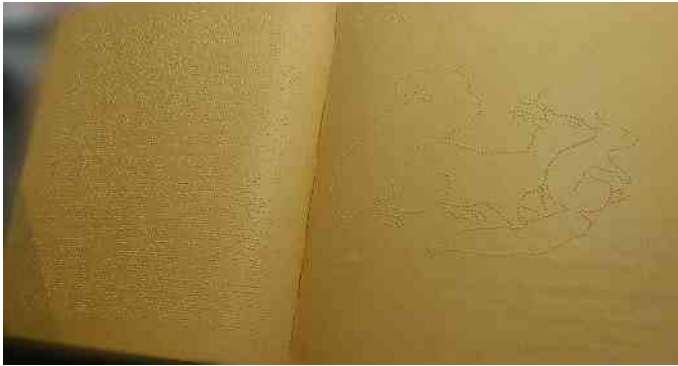


Signalétique braille



# Accessibilité des collections

## Collections en braille



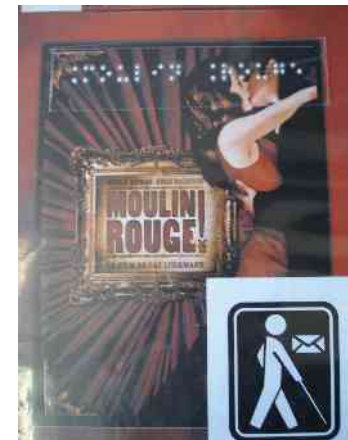
## Livres en gros caractères



## Livres tactiles



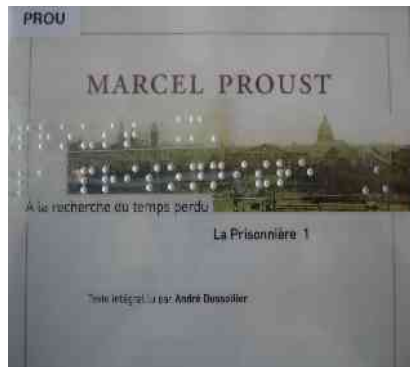
## DVD en audio-description





# Accessibilité des collections

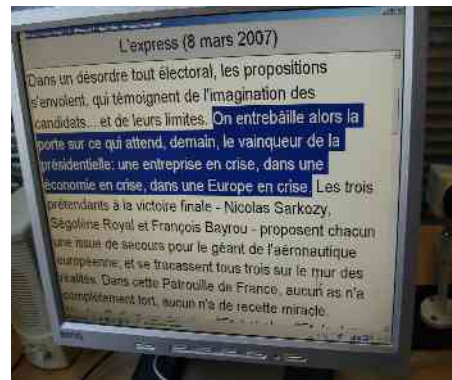
## Livres audio



## Documents daisy



## Presse adaptée



## Documents en LSF



# Un dispositif d'accessibilité des collections en synthèse vocale

---



Dispositif permettant d'identifier tous documents de la Médiathèque, (livres, textes enregistrés, CD ou DVD) par l'intermédiaire des étiquettes RFID déjà présentes sur les documents à l'aide du Milestone 312.



## Article 21 : Accès à l'information

« Prendre toutes les mesures appropriées pour que les personnes handicapées puissent exercer leur droit à la liberté d'expression et d'opinion, y compris la liberté de rechercher, de recevoir et de partager des informations et des idées à égalité avec les autres »

# Accès à l'information

---

## Aides techniques PH



## Matériel adapté



## Lecteur daisy



## Tablettes accessibles



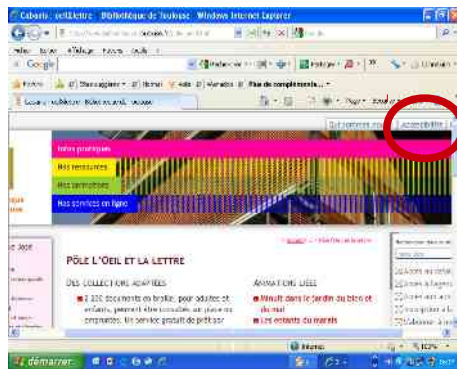


# Article 21 : Accès à l'information

« Fournir des informations destinées au grand public aux personnes handicapées dans des formats accessibles et des technologies adaptées aux différents types de handicap. »

# Accès à l'information

## Un site web accessible



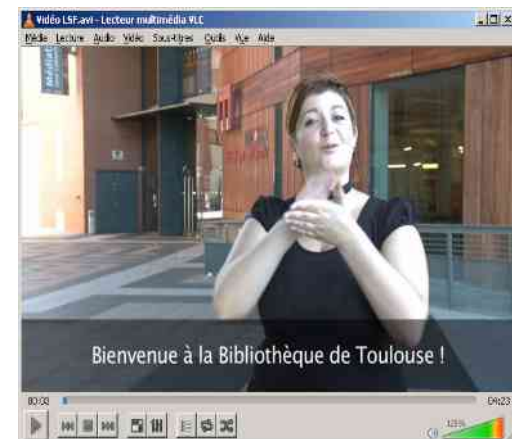
## Newsletter adaptée, pictos



## Une plaquette en braille



## Une video en LSF





# Article 21 : Accès à l'information

« Reconnaître et promouvoir  
l'utilisation des langues des signes. »

# Un service de téléphonie en langue des signes

---







# Article 30 de la Convention: Participation à la vie culturelle

« Les États parties reconnaissent le droit des personnes handicapées à participer, à égalité avec les autres, à la vie culturelle »

# Participation à la vie culturelle

---

La Bibliothèque de Toulouse développe 3 axes :

- Une programmation culturelle accessible : projections en audiodescription, contes en LSF, visites adaptées d'expositions...
- Des partenariats avec les musées et d'autres institutions culturelles pour inciter les personnes handicapées à participer à la vie culturelle
- Une programmation pour chaque événement national lié au handicap: Journée des dys, Journée de l'autisme, Semaine de la santé mentale...

# Contes en langue des signes

---



# Ateliers tactiles



MN Andissac-IFLA 2014

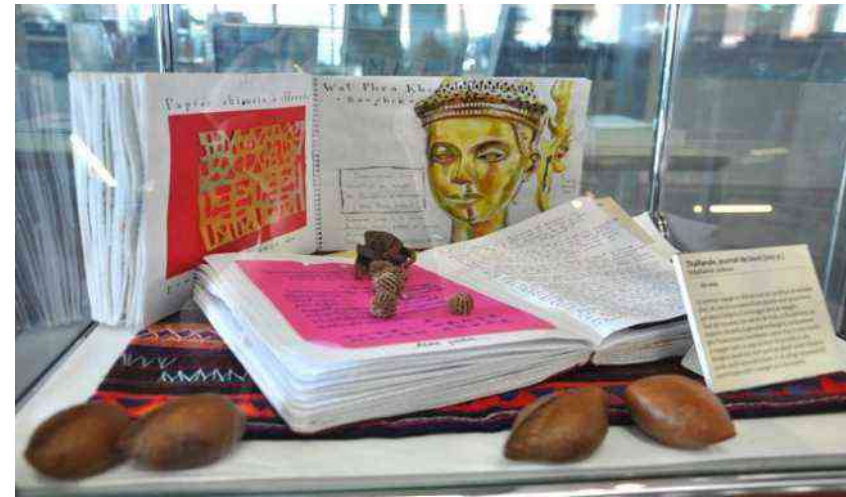
# Visites adaptées d'exposition

---

Enjeu : Proposer aux personnes handicapés le même accès que les autres usagers aux expositions :

- Donner la possibilité de manipuler et toucher les objets d'une exposition et décrire ces objets
- Concevoir un parcours adapté
- Proposer un atelier qui prolonge la visite de l'exposition
- Proposer une visite en LSF pour les personnes sourdes

# Atelier pour déficients visuels autour d'une exposition de carnets de voyages

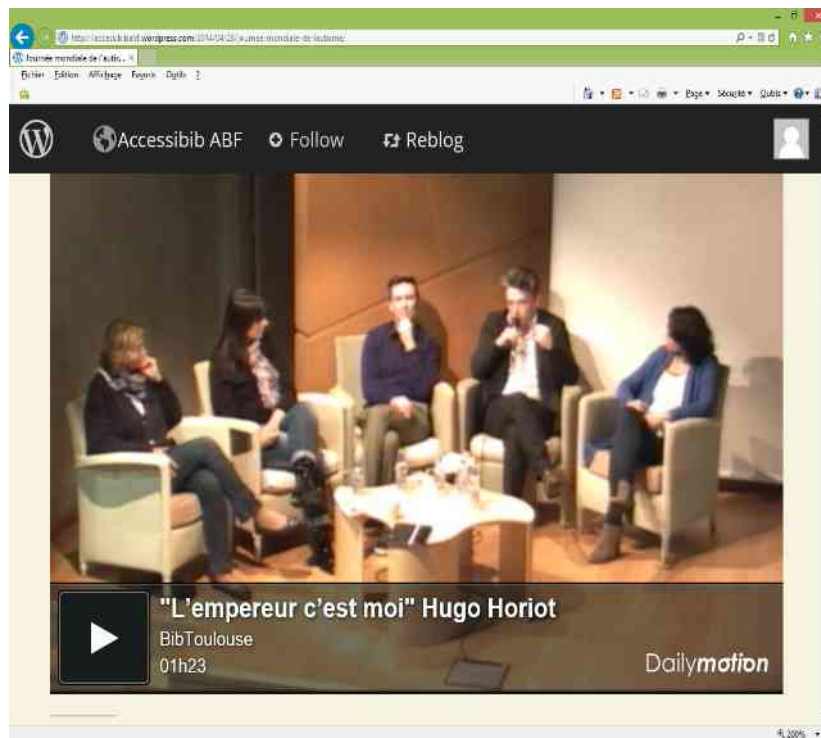


# Echange de publics avec une Fondation pour l'art contemporain

La bibliothèque a servi  
d'interface pour une  
découverte de l'art  
contemporain par les  
publics déficients  
visuels



# Sensibiliser au handicap : Journée de l'autisme







# Article 19 : Autonomie de vie et inclusion dans la société

---

« Les Etats signataires reconnaissent le droit égal de toutes les personnes handicapées à vivre dans la communauté, et prennent des mesures efficaces et appropriées pour faciliter la pleine jouissance par les personnes handicapées de ce droit ainsi que leur pleine intégration et participation dans la société »

# Article 19 :Inclusion dans la société

---

Le recrutement  
d'un bibliothécaire  
en situation de  
handicap





## 2-Une expérience inclusive

---

Les pôles sourds des bibliothèques  
de la ville de Paris

## Art 30: Participation à la vie culturelle

---

« Les personnes handicapées ont droit, au même titre que les autres, à la reconnaissance et au soutien de leur identité culturelle et linguistique spécifique, y compris les langues des signes et la culture des sourds. »

# Les pôles sourds

---

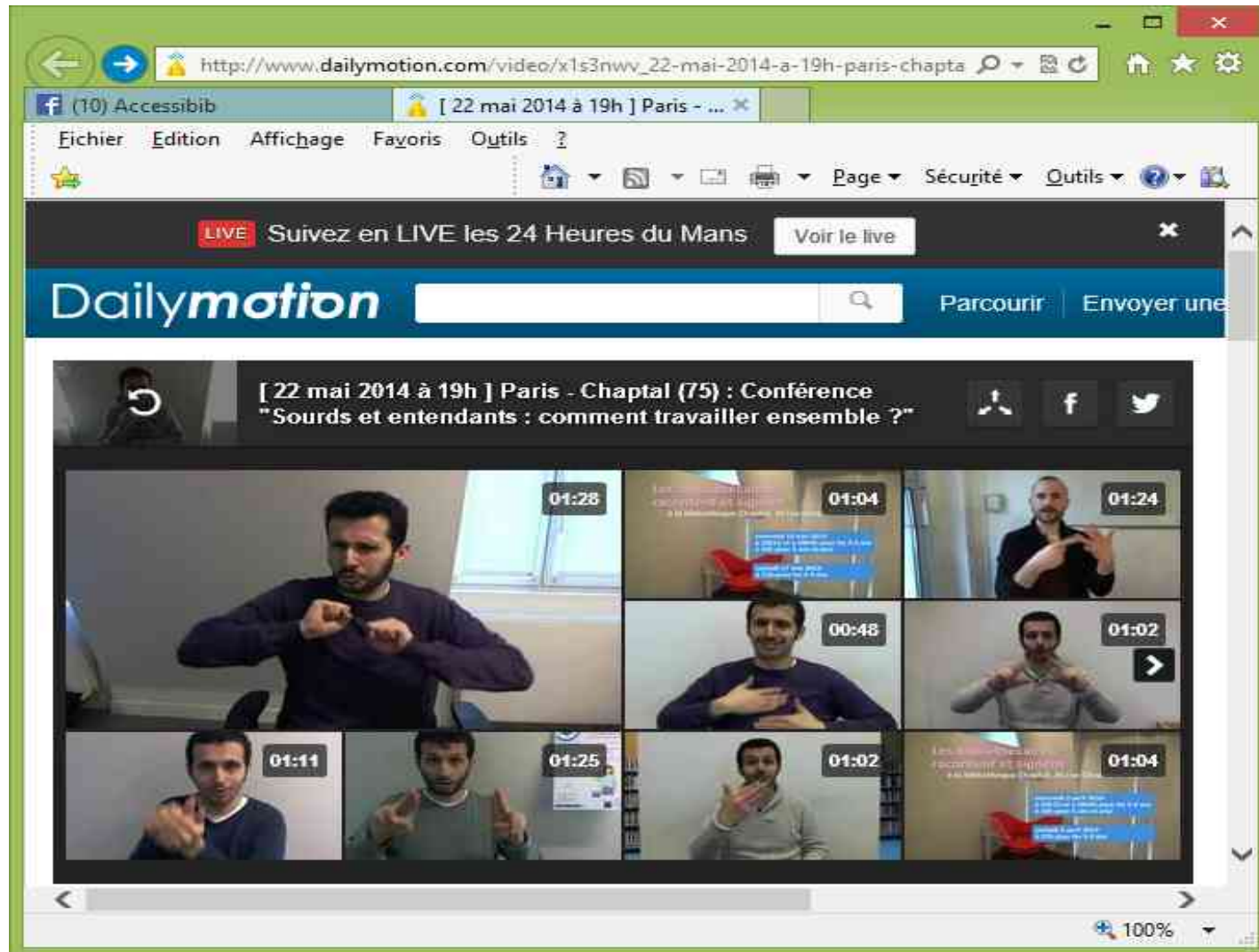
- 4 pôles sourds au sein du réseau de lecture publique de Paris avec chacun:
- 1 bibliothécaire sourd
- formation à la LSF des collègues entendants
- un accueil en langue des signes
- un fonds « culture sourde »
- une programmation culturelle accessible aux sourds : animations en LSF, art visuel, ateliers, rencontres interprétés en LSF

# Un fonds sur la culture sourde



«Crédits photographiques : Mairie de Paris – Bibliothèques Pôles sourds ».

# Un bibliothécaire sourd, acteur de la culture sourde



AL Gautier - MN Andissac-IFLA 2014

# L'inclusion d'un bibliothécaire sourd dans une équipe

---

- Formation des collègues entendants à la LSF
- Mise en place d'outils de communication (messagerie Lync, interprètes...)
- Sensibilisation de l'équipe à la culture sourde
- Une participation du bibliothécaire sourd à toutes les tâches (accueil des usagers, prêt-retour, accueil des groupes...)



# Un compte Dailymotion

The screenshot shows the Dailymotion profile page for 'Bibliothèque Saint-Eloi'. The page layout includes a header with the Dailymotion logo and navigation options like 'Parcourir' and 'Envoyer une vidéo'. The profile header features the channel name 'Bibliothèque Saint-Eloi', a search bar, and navigation tabs for 'Résumé', 'Vidéos', 'Abonnements', 'Playlists', and 'Groupes'. On the left side, there is a profile picture, a 'Suivre' button, and contact information including a website, address, email, and phone number. Below this, there are social media links for Facebook and options to create a jukebox or videowall. The main content area displays a video player for 'Review - Signe avec Rémi' with a 3x3 grid of video thumbnails. Below the player is a 'Vidéos (52)' section with a grid of video thumbnails, each with a title, date, and duration. Navigation links like 'Meux notées', 'Les +Vues', and 'Les +Populaires' are also visible.

**Bibliothèque Saint-Eloi**  
15 254 vues

Site web: <http://bibliotheques.equipement.paris.fr>  
[@bibliotheque\\_saint-eloi](#)

Bibliothèque Saint-Eloi  
23 rue du Colonel Rozanoff  
75012 Paris

Mil : [bibliotheque.saint-eloi@paris.fr](mailto:bibliotheque.saint-eloi@paris.fr)  
Tél : 01 53 44 70 30

Facebook : [www.facebook.com/Poles.sourds.des.bibliotheques](http://www.facebook.com/Poles.sourds.des.bibliotheques)

promouvoir bibliothèque saint-eloi  
créer un jukebox  
créer un vidéowall

**Groupes (2)**

- Pôles sourds : glossaire LSF**  
3 membres  
01 vidéo
- Pôles sourds : animation LSF**  
3 membres  
01 vidéo

**Review - Signe avec Rémi**

**Vidéos (52)**

- [ 15 et 18 janvier 2014 ] Paris - Saint-Eloi (75) : Heure du Conte - contes & contraires - autour des
- LSF Bénévoles 2012-2013 de la bibliothèque Saint-Eloi (Paris 12e)
- [ 11 et 14 décembre 2013 ] Paris - Saint-Eloi (75) : Heure du Conte - contes & contraires - autour des
- Paris - Saint-Eloi (75) : Spectacle bilingue "Sale Petit Bonhomme" Chan Son/Chan Siéne
- [ 23 novembre 2013 ] Paris - Saint-Eloi (75) : Atelier « Comment raconter des histoires
- [ 16 et 20 novembre 2013 ] Paris - Saint-Eloi (75) : Heure du Conte - contes & contraires - autour des
- Review - Signe avec Rémi
- Review - Manuel langues des signes française - Niveau A1

Toutes les vidéos >

# Une page facebook

The image shows a screenshot of a Facebook page for 'Pôles sourds des bibliothèques de la Ville de Paris'. The browser address bar shows the URL 'https://www.facebook.com/Poles.sourds.des.bibliotheques.paris'. The page header includes the name 'Pôles sourds des bibliothèques de la Ville de Paris' and the user 'Marie-Noëlle'. The main content area features a large blue and white logo with a stylized 'B' and a pink square with two white hands. Below the logo, the text reads 'Pôles sourds des bibliothèques de la Ville de Paris Bibliothèque'. There are also illustrations of hands in sign language. The page has 671 mentions of 'J'aime' and a 'Publier' button. The bottom of the page shows a Windows taskbar with the time 16:24 on 06/07/2014.

# Un blog « BiblioSignes »



# Adaptation d'albums jeunesse en LSF



Crédits photographiques : Mairie de Paris – Bibliothèques Pôles sourds ».



## 3- Des actions en milieu rural

---

L'expérience des bibliothèques  
départementales de prêt

# Article 9 de la Convention : Accessibilité

---

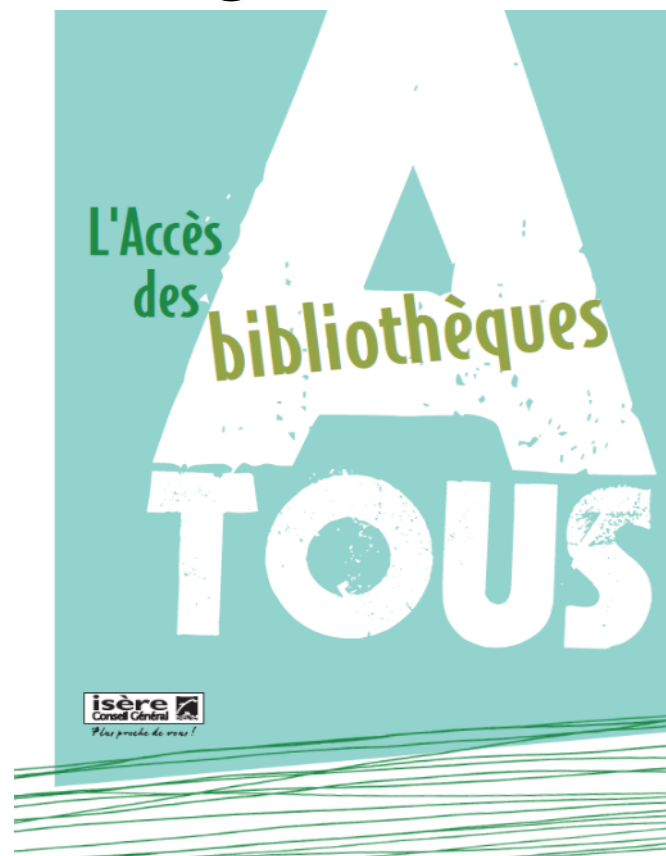
« Prendre des mesures appropriées pour assurer aux personnes handicapées l'accès, à égalité avec les autres, (...) aux équipements et services ouverts ou fournis au public, tant dans les zones urbaines **que rurales** »

# Des actions de sensibilisation

---

Des actions de formation et de sensibilisation au handicap dans la plupart des BDP

Des guides :



# L'expérience de la MDIV

---

- L'égalité des chances, une priorité départementale
- Signature d'un Contrat Territoire Lecture avec la DRAC
- Développement de fonds adaptés (fonds audio, fonds « facile-à-lire »...)
- Création de 3 malles « Lire Autrement » itinérantes
- Groupe de travail Accessibilité : 3 rencontres / an pour une trentaine de bibliothèques : échanges d'expériences, mutualisation d'outils...
- Accompagnement des projets architecturaux
- Etat des lieux des collections et services par EPCI



# Les malles Lire Autrement :

Edition et matériel adaptés, jeux, poches à histoires..



Crédits photos : Département d'Ile et Vilaine.

# Les malles Lire Autrement

---



Des malles de sensibilisation prêtées aux bibliothèques du département mais aussi présentées sur les salons du livre

Crédits photos : Bibliopass.

# L'accueil des personnes en situation de handicap dans les bibliothèques françaises

---

- Un contexte législatif encourageant mais une offre de lecture adaptée encore très faible
- Des bibliothèques de plus en plus accessibles
- De nombreuses initiatives en faveur des PSH dans les grandes bibliothèques (BMVR) mais aussi dans les petites.